



ITBM

Information Technology Business Management

"Las organizaciones con procesos de ITBM maduros en promedio experimentan una tasa de éxito del proyecto del 92 %, frente al 32 % de las organizaciones sin procesos de ITBM maduros."

PMI

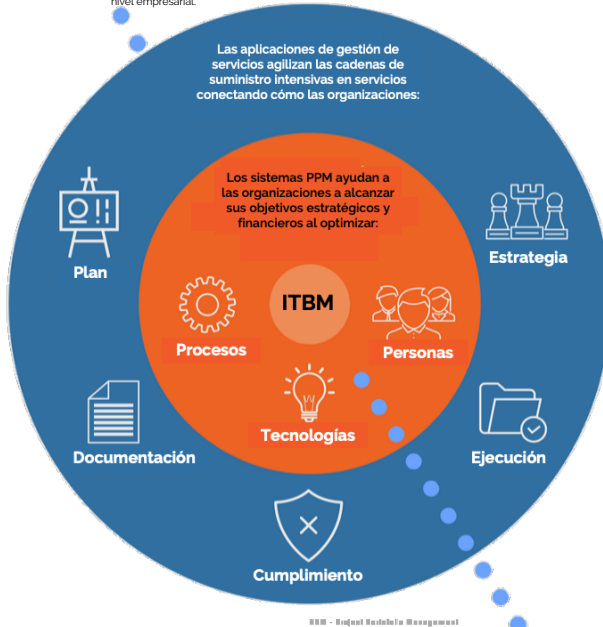
¿Qué es ITBM?

La gestión empresarial de TI (ITBM) se refiere a la práctica de controlar y gestionar la información del negocio, los sistemas de TI, las operaciones, los servicios y los recursos habilitados por TI en una organización.

Normalmente, la estrategia empresarial está en constante evolución y es difícil para TI mantenerse al día de las discusiones estratégicas que ocurren a nivel empresarial.

Como resultado, la planificación estratégica de TI generalmente no se adapta al ritmo de los objetivos comerciales cambiantes.

Por eso, implementar ITBM es la fórmula perfecta para optimizar servicios y alinearlos con el negocio. Una de las grandes ventajas es que ayuda a priorizar las inversiones futuras y los proyectos de TI basados en la alineación estratégica.



Beneficios

Obtener Visibilidad del Panorama de TI

Mediante la creación del inventario completo de los activos de TI utilizando aplicaciones automáticas y descubrimiento de tecnología o integraciones preconfiguradas.

Mejorar la Planificación Estratégica de TI

Planear las capacidades de negocios -procesos y aplicaciones- y crear una hoja de ruta estratégica de TI que se alinee con sus objetivos corporativos.

Información a para Gestionar los Proyectos de Transformación

Con una aplicación ad-hoc monitorear los proyectos de transformación y demostrar el valor generado, utilizando información desde los tableros especialmente diseñados para los CIO, y todos los involucrados en negocios y TI.

Ruta para la Incorporación

La incorporación ITBM implica la conexión de varios conjuntos de información: Procesos, Aplicaciones, Datos, Personas, Activos de TI, Software de Sistemas, Estrategia, Contratos, etc. por tanto, el primer requisito es reemplazar las ubicuas planillas Excel por una aplicación ad-hoc. Los siguientes son elementos que se pueden implementar de uno en uno con la herramienta Mega HOPEX.

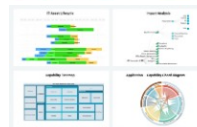
Crear una Hoja de Ruta Estratégica

Utilizar la arquitectura de negocios para crear una hoja de ruta que integre los objetivos y las capacidades de negocios y asegure que las decisiones de inversión estén alineadas con la estrategia



Optimizar el Portafolio TI

Obtener visibilidad del panorama de TI, y optimizar los recursos de TI para reducir costos y aumentar la agilidad. Descubrir las aplicaciones y las tecnologías (locales o en la nube) para establecer una plataforma base en sólo un par de semanas.



Transformación TI

Priorizar los proyectos de transformación de TI con base en los objetivos estratégicos. Obtener recomendaciones automáticas para la racionalización de TI y la migración a la nube.



Ver más

Fuentes: BMC, Mega, PMI

ARTION | © 2022